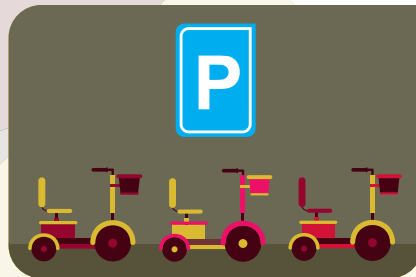


# Waar parkeer ik mijn scootmobiel veilig?



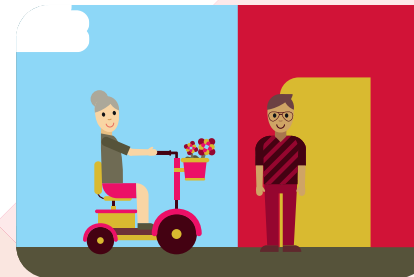
**U heeft van ROGplus een scootmobiel in bruikleen of u heeft zelf een scootmobiel gekocht. Wij vertellen u graag waar u uw scootmobiel veilig mag parkeren.**



## 1 Waar mag u uw scootmobiel parkeren?

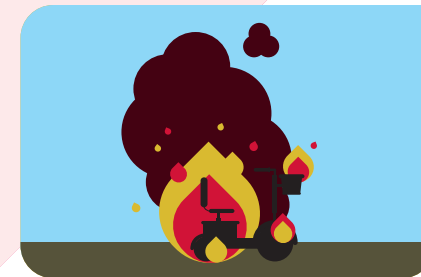
- Op een door u gehuurde scootmobielplaats.
- In uw eigen berging.
- In uw woning. (Zorg dat u veilig kunt vluchten in geval van nood.)

U mag uw scootmobiel niet parkeren op de galerij of in andere algemene ruimtes.



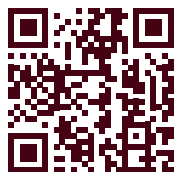
## 2 Bezoekers parkeren buiten

Krijgt u iemand met een scootmobiel op bezoek? Vraag diegene om de scootmobiel buiten het gebouw te parkeren, of in uw woning.



## 3 Veiligheid voorop!

Bij brand geeft een scootmobiel veel rook. Parkeer hem daarom alleen op de juiste plek. Anders kan de brandweer er niet goed bij en kunnen u en andere bewoners niet veilig vluchten.



Open de camera op uw telefoon en scan de QR code. Tik op de link.

## Hulp nodig?

Heeft u hulp nodig? Bel met Waterweg Wonen op telefoonnummer 010 248 88 88.

