

## Wat is nu belangrijk om te doen?

Om u goed te kunnen ondersteunen bij het vinden van een andere woning, zijn er nu twee belangrijke stappen. We helpen u hier graag bij.

1

### Inschrijven bij Woonnet Rijnmond

Het is belangrijk dat u staat ingeschreven bij Woonnet Rijnmond.

Wilt u controleren of:

- uw inschrijving actief is;
- al uw gegevens volledig en juist zijn ingevuld;
- uw inkomensgegevens kloppen.

Lukt dit niet alleen of vindt u het lastig? Dan bent u van harte welkom bij het spreekuur of kunt u contact met ons opnemen. We nemen hier rustig de tijd voor?

2

### Uw inkomensverklaring aanvragen

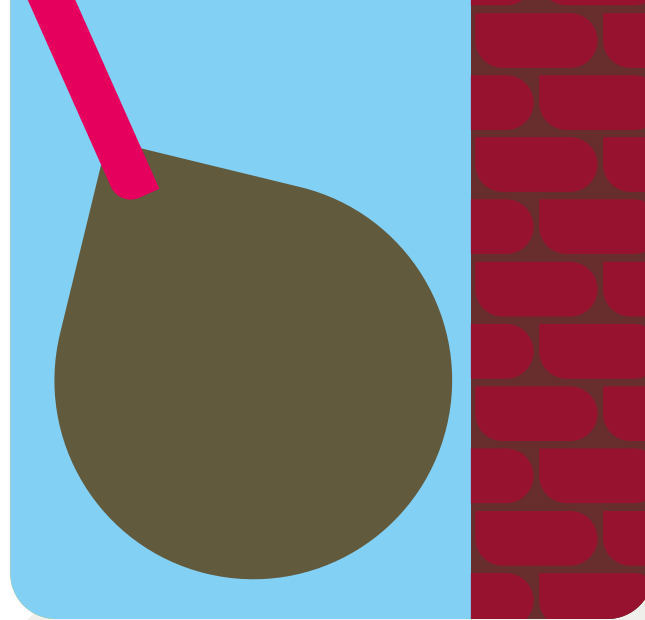
Voor uw inschrijving bij Woonnet Rijnmond heeft u een inkomensverklaring nodig van de Belastingdienst. Het bedrag uit deze verklaring vult u in bij uw inschrijving.

U kunt uw inkomensverklaring op twee manieren aanvragen:

- Online via de website van de Belastingdienst met uw DigiD.
- Of telefonisch via de Belastingdienst. Het formulier wordt dan binnen 5 werkdagen gratis naar u opgestuurd.

Houd bij het bellen uw burgerservicenummer (BSN) bij de hand.

**Telefoonnummer Belastingdienst:**  
**0800 – 0543 (gratis).**



## Onderhoud en beheer tot aan de sloop

Totdat u bent verhuisd, blijven wij urgente klachten en storingen gewoon oplossen. Meld deze dus bij ons, zoals u gewend bent. Daarnaast voeren we extra werkzaamheden uit rondom brandwerendheid. Zo plaatsen we bijvoorbeeld in alle woningen (extra) rookmelders, bevestigen we strips tussen voordeur en kozijn en vervangen we het ruitje van de voordeur.

Dit doen we omdat de huidige voorzieningen voldoen aan de eisen van toen, maar niet meer aan de nieuwste inzichten. Dat komt door de leeftijd van de woningen. Vanaf februari 2026 voert een aannemer deze werkzaamheden uit. U ontvangt hierover op tijd bericht, zodat u weet wanneer u thuis moet zijn.



waterwegwonen.nl

Van Hogendorplaan 1011  
Vlaardingen  
010 248 88 88

Scan de QR code om de nieuwsbrief online te lezen. Deze nieuwsbrief vindt u onderaan de pagina.



## Spreekuur en contact

In januari en februari is er wekelijks spreekuur:

**Wanneer:** iedere donderdag, van 11 tot 12 uur

**Waar:** kantoor van Waterweg Wonen

Kunt u niet langskomen, maar wilt u wel contact? Neem dan gerust contact op met:

- **Vragen over beheer:**  
Guido, sociaal wijkbeheerder:  
010 248 84 75
- **Vragen over verhuizen, nieuwe woning of urgentie:**  
Robin, woonmakelaar: 010 248 88 41

U kunt ons ook bellen van maandag tot en met vrijdag tussen 9.00 en 16.30 uur via **010 248 88 88**.

### Tot slot

We begrijpen dat deze periode onzeker kan voelen. We doen er alles aan om u zo goed mogelijk te begeleiden en ondersteunen. Aarzel niet om contact met ons op te nemen. We staan voor u klaar.

waterweg wonen



03/ Januari 2026



## Nieuwsbrief De Snaayer

Voor bewoners van de woningen aan de Van Oldenbarneveldstraat, Paulus Buysstraat, Van Bleiswijkstraat, Van Aerssenstraat, Ammanstraat en Van Limburg Stirumstraat.

### Beste bewoners,

Allereerst wensen wij u en uw naasten een gezond en gelukkig nieuwjaar.

Half november hebben wij u het bericht gebracht dat uw woning in de toekomst gesloopt wordt en dat er nieuwbouw komt. We weten dat dit voor sommige bewoners een moeilijke en onzekere boodschap is, die niet zomaar voorbij is.

Met deze brief willen we u duidelijkheid geven over de komende stappen en over wat u nu alvast kunt regelen. We blijven u hierbij ondersteunen.

### Besluit over sloop van de woningen

Op 26 november zijn we bij zoveel mogelijk bewoners persoonlijk langs geweest om het besluit over de sloop van de woningen te vertellen. Wanneer dat niet lukte, heeft u hierover een brief ontvangen.

We zagen en hoorden dat het nieuws bij iedereen anders binnenkwam. Dat is heel begrijpelijk. Het gaat tenslotte over uw woning en uw vertrouwde plek. Dank u wel voor de manier waarop u ons heeft ontvangen en met ons in gesprek bent gegaan.

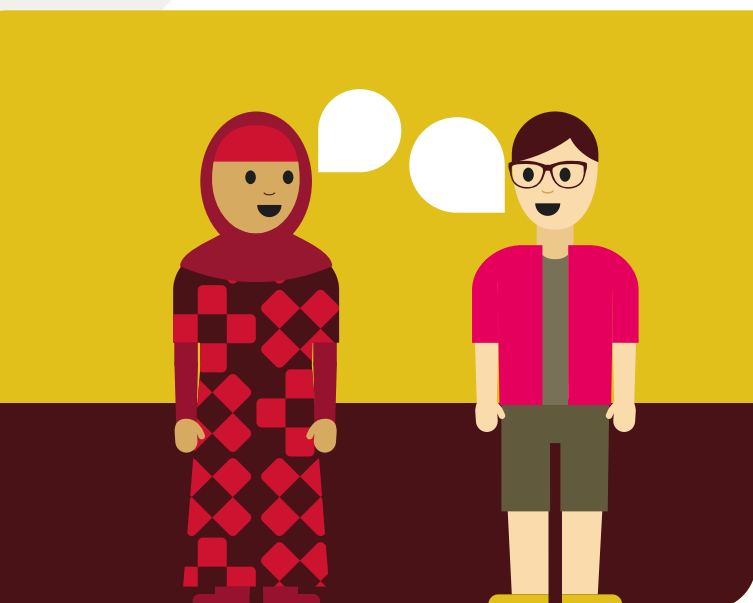
De eerste spreekuren en de avonden waarop we hielpen met inschrijven bij Woonnet Rijnmond zijn goed bezocht. Dat laat zien dat veel bewoners al stappen zetten, ook al is dat soms spannend.



## Passend toewijzen

Waterweg Wonen is verplicht woningen passend toe te wijzen. Dat betekent dat uw inkomen (en dat van uw eventuele partner) bepaalt in welke huurprijscategorie u kunt huren. U kunt alleen reageren op woningen die passen bij uw inkomen.

We begrijpen dat dit vragen kan oproepen. Neem gerust contact met ons op als u hier meer uitleg over wilt.



## Wat gebeurt er vanaf 1 maart 2026?

Vanaf **1 maart 2026** krijgt u een **stadsvernieuwingsurgentie (SV-urgentie)**.

Dit betekent dat u:

- voorrang krijgt op andere woningzoekenden;
- voorrang heeft op een passende woning in Vlaardingen en in de hele regio Rotterdam.

### Goed om te weten:

Als u met deze urgentie een woning krijgt, behoudt u uw inschrijffaren bij Woonnet Rijnmond.

## Passendheidstoets 2026

Huishouden	Aantal personen	Totaal huishoudinkomen	Kale huurprijs
1-persoon-huishoudens	1	Lager dan € 29.400,00	Tot € 713,02
	2 Met AOW	Lager dan € 28.775,00	
	3	Tussen € 29.401,00 en € 51.537,00	Tussen € 713,03 en € 932,93
	4 Met AOW	Tussen € 28.776,00 en € 51.537,00	
	5 Middenhuur	Tussen € 51.538,00 en € 70.149,00	Tussen € 932,94 en € 1.228,07 WSS Punt: 144 en 186

Huishouden	Aantal personen	Totaal huishoudinkomen	Kale huurprijs
2-persoon-huishoudens	2	Lager dan € 39.925,00	Tot € 713,02
	3 Met AOW	Lager dan € 38.650,00	
	4	Tussen € 39.926,00 en € 56.910,00	Tussen € 713,03 en € 932,93
	5 Met AOW	Tussen € 38.651,00 en € 56.910,00	
	6 Middenhuur	Tussen € 56.911,00 en € 93.531,00	Tussen € 932,94 en € 1.228,07 WSS Punt: 144 en 186

Huishouden	Aantal personen	Totaal huishoudinkomen	Kale huurprijs
Meer-persoon-huishoudens	3	Lager dan € 39.925,00	Tot € 764,14
	4 Met AOW	Lager dan € 38.650,00	
	5	Tussen € 39.926,00 en € 56.910,00	Tussen € 764,15 en € 932,93
	6 Met AOW	Tussen € 38.651,00 en € 56.910,00	
	7 Middenhuur	Tussen € 56.911,00 en € 93.531,00	Tussen € 932,94 en € 1.228,07 WSS Punt: 144 en 186

De corporatie moet 35% van de mensen met recht op huursubsidie huisvesten in een woning met een voor hen passende huur.

Huurtoeslaggrens huurders < 23 jaar: € 498,20  
Indexering 2024: € 1,0805  
Indexering 2025: € 1,0376  
Liberalisatiegrens: € 1.228,07



## Klankbordgroep

De klankbordgroep heeft op 26 november als eerste het besluit over de sloop gehoord. In januari komt de klankbordgroep opnieuw bij elkaar. Samen praten we dan verder over wat er speelt in de buurt en wat bewoners belangrijk vinden.

### Tijdelijke verhuur en extra aandacht voor de buurt

De komende periode zullen steeds meer bewoners verhuizen. We onderzoeken of lege woningen tijdelijk verhuurd kunnen worden. De tijdelijke huurders huren onder andere voorwaarden. Ook hierover gaan we in gesprek met de klankbordgroep.



Guido blijft als wijkbeheerder extra aanwezig in de buurt. Zo houden we samen oog voor een schone, veilige en prettige woonomgeving.

## Plannen voor nieuwbouw

We weten op dit moment nog niet hoe de nieuwbouw er precies uit gaat zien. Dat bepalen we komend jaar samen met de gemeente. Hiervoor zijn verschillende onderzoeken nodig. Wel is duidelijk dat het uitgangspunt sociale huurwoningen zijn. Zodra er meer bekend is, informeren we u.